

2020年11月14日(土)

関東学生アメリカンフットボール連盟広報誌

INTERCEPT



発行部 一般社団法人関東学生アメリカンフットボール連盟
編集部 関東学生アメリカンフットボール連盟 広報
監修 関根恒

〒182-0032
東京都調布市西町 376-3 味の素スタジアム内

〈TODAY'S GAME〉

第1試合 9:45K. O. 成蹊大学—帝京大学
第2試合 12:15K. O. 東京大学—日本大学
第3試合 14:45K. O. 立教大学—桜美林大学
第4試合 17:15K. O. 東京学芸大学—筑波大学



【東京大学】『乾坤一擲(けんこんいってき)』

《第3節のみどころ》前節、無念の敗北を喫した我々は、O/D両ユニット改善のため精緻な練習を重ねてきた。リーグ再編後初の対戦となるこの試合を勝利で飾りたい。

《期待の若手紹介》2年 RB#49 佐藤 雅人(六甲学院)・・・未経験の下級生ながら、持ち前の運動神経と思い切りの良い走りを武器にこの秋頭角を現した。

《注目選手》3年 LB#20 張 湧実(栄光学園)・・・東大LB随一のフィジカルとハードヒットが武器の重量級LB。

【日本大学】『圧倒』

《第3節のみどころ》前節の中央大戦は勝利したものの、チームとしての課題が浮き彫りになり満足できる試合内容ではなかった。次節の対戦相手である東京大は、中央大に勝利しており実力は互角と言える。またクォーターバックの能力も高く、一筋縄ではいかない相手だが、我々の目標の一戦必勝を貫き自分たちの満足のいく試合運びを展開したい。

《期待の若手紹介》1年 DB#21 真鍋 開陽(滝川)・・・今季1年生ながらスタメンの座を掴んだ新星。1年生とは思えない冷静さでディフェンスをまとめる。また彼のハードヒットには注目してほしい。

《注目選手》4年 RB#39 秋元 ミンジェ(日大豊山)・・・前節の試合後のインタビューで満足のいく活躍ができなかったと語った彼だが、次節の東京大戦ではこの悔しさを糧に重戦車のようなランプレイに期待したい。



【立教大学】『我武者羅』

《第3節のみどころ》甲子園という目標は達成不可能となってしまったが、我々のフットボールはまだ終わらない。

目の前の勝負にこだわり続け、ガムシャラに勝利へと突き進んでいく。

《期待の若手選手》1年 QB#10 宅和 勇人(立教新座)・・・1年目にしてスターターの座を射止めた期待の新人。立教大の未来は彼の右肩にかかっている。

《注目選手》4年 RB#22 西 恒星(東京農大)・・・ランもキャッチも器用にこなす万能型RB。堅実なプレーで確実にゲインする。

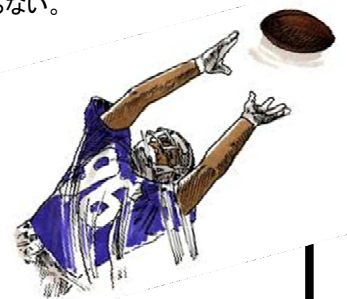
【桜美林大学】『頂』

「甲子園ポウルで勝つ」という目標を掲げた今シーズン。もう後には引けない。

どんなに高い壁も乗り越えようと、我々は誓った。全員の心をひとつに、頂に駆け上がる。

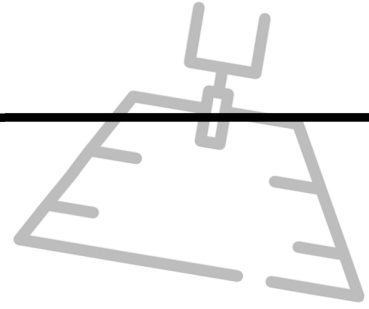
《期待の若手選手》1年 QB#3 水越 直(横浜)・・・フットボールIQの高さは上級生顔負け。長い手足から放たれる正確なスローイングが我々を勝利へと導くだろう。

《注目選手》4年 TE#89 堺 大輝(郁文館)、2年 TE#84 茨田 航輝(中央高等学院)、2年 TE#87 金子 大晟(日大一)、2年 TE#88 高梨 寛史(花咲徳栄)、1年 TE#94 守谷 倫成(本庄東)・・・学年関係なく互いに指摘し合い、切磋琢磨しながら成長するTE unit。OLにも劣らないフィジカルの強さに注目。



TOP8第3節

HALF TIME



『星取表』

『特別なシーズン』も始まってみればあっという間で、TOP8 が早くも分割リーグの最終節を迎えます。一方で、3部リーグのトーナメントはようやく今週末に開幕し、エリアや医科歯科、7人制のチームが登場するのは12月に入ってからとなります。新型コロナウイルスの感染者も寒くなるにつれて全国的に増加しており、運営サイドとしては全日程が終了する12月末まで、気の抜けない日々が続きます。

星取表をながめると、Aブロックは14日に日本大学が東京大学を破れば、3戦全勝で1位が確定してBブロック1位との順位決定戦に進みます。桜美林大学の躍進が光るBブロックは、残念ながら前節は新型コロナウイルス感染症の影響で早稲田大学ー立教大学が中止となりました。寒い時期を迎え、新型コロナの感染者数が全国的に増加してきている中、1部リーグに限りませんが、星取表にひとつでも多くの白丸を付けることができるよう、私たちも精いっぱい努力をしていきます。(HS)

1部リーグ星取表

2020年11月13日現在

	法政大	中央大	東京大	日本大	勝点	勝-負
法政大学	-		34○0	34●44	3	1-1
中央大学		-	7●10	15●31	0	0-2
東京大学	0●34	10○7	-		3	1-1
日本大学	44○34	31○15		-	6	2-0

	早稲田	明治大	立教大	桜美林	勝点	勝-負
早稲田大学	-		中止	9○6	3	1-0
明治大学		-	21○13	7●17	3	1-1
立教大学	中止	13●21	-		0	0-1
桜美林大学	6●9	17○7		-	3	1-1

	慶應大	神奈川	駒澤大	国士館	勝点	勝-負
慶應義塾大学	-		63○21	27○16	6	2-0
神奈川大学		-	7●16	3●12	0	0-2
駒澤大学	21●63	16○7	-	中止	3	1-1
国士館大学	16●27	12○3	中止	-	3	1-1

	日体大	横国大	明学大	青学大	勝点	勝-負-分
日本体育大学	-		21○14	29○21	6	2-0-0
横浜国立大学		-	10△10	30○0	4	1-0-1
明治学院大学	14●21	10△10	-		1	0-1-1
青山学院大学	21●29	0●30		-	0	0-2-0

NEXT GAME

11月15日(日)

9:45K. O.

千葉大学ー東京経済大学

12:15K. O.

法政大学ー中央大学

14:45K. O.

早稲田大学ー明治大学

17:15K. O.

武蔵大学ー東京都市大学