

2020年11月21日(土)

関東学生アメリカンフットボール連盟広報誌

INTERCEPT



発行部 一般社団法人関東学生アメリカンフットボール連盟
編集部 関東学生アメリカンフットボール連盟 広報
監修 関根恒

〒182-0032
東京都調布市西町 376-3 味の素スタジアム内

〈TODAY'S GAME〉



- 第1試合 9:45K. O. 一橋大学-関東学院大学
第2試合 12:15K. O. 明治学院大学-青山学院大学
第3試合 14:45K. O. 日本体育大学-横浜国立大学
第4試合 17:15K. O. 専修大学-成城大学



【明治学院大学】『平常心』

過去2戦とも自分達のプレイが出来ず悔しい思いをしてきた。この試合に関しては、最初から最後まで、ODK全てにおいて今シーズンやってきたことをグラウンドで表現するだけ。目の前の1プレイに集中し、プライドを持って戦い必ず勝利を勝ち取る。

《期待の若手選手》2年 LB#6 園原 瑛土(足立学園)・・・成長が著しく、今シーズンからレギュラーの座を奪取した若手有望株。普段は寡黙ながらもプレイが始まると鋭い動きでランやパスを阻む。

まだまだ成長段階なので今後が楽しみな逸材。次の試合も期待大。

《注目選手》4年 RB#1 根岸 海(神奈川県立横浜南陵)・・・オフENSEのランプレイを支える中心プレイヤー。

スピード溢れるランでディフェンスを切り裂く。毎プレイ魂を込めて走り、次の試合は暴れまくるだろう。その熱い走りに注目。



【青山学院大学】『初心』

明学大とは幾度と無く熱戦を繰り広げて来ました。公式戦後半を迎えた今、我々は初心に立ち帰りまず1勝を掴み取りたい。

《期待の若手選手》2年 WR#84 花岡 蒼(青山学院)・・・長身と高い身体能力を武器にパスゲームでTD量産を狙う。

《注目選手》4年 OL#73 山崎 健(国際基督教)・・・下級生から活躍するOLの大黒柱。彼のブロッキングとプロテクションが安定したオフENSEを作り上げる。

【日本体育大学】『遂行』

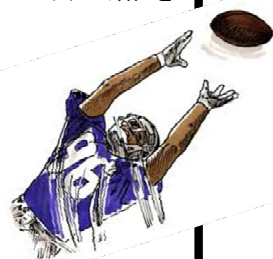
1、2節で勝利し勢いに乗っているが、自分たちの目標を達成することができず課題も多く残る試合となった。次節はBブロックの順位を決める大事な一戦。目の前の相手、目の前の1プレーに対し全力で取り組み最後まで諦めず、戦い抜きます。

《期待の若手紹介》2年 DB#34 阿部 雄貴(日大)・・・前節、インターセプトとキックブロックをして

チームに流れと勢いをもたらした選手。小柄ながらも相手にアグレッシブに攻める姿勢に注目。

《注目選手》4年 DL#55 酒井 晶太郎(大産大付属)・・・今年のディフェンスを象徴する要の選手。

大きい体からは想像のつかないスタートとスピードで相手を圧倒し、相手オフENSEに先陣切って立ち向かう。



【横浜国立大学】『勇往邁進(ゆうおうまいしん)』

前節は、課題に対して真摯に向き合い、完封勝利を収めた。しかし、本当の正念場はここからである。

目標である『BIG8優勝』を果たすため、この戦いには負ける訳にはいかない。チーム一丸となり、勇猛に立ち向かう。

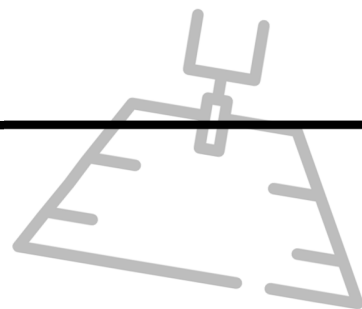
《期待の若手紹介》2年 QB#1 壽藤 泰生(神奈川県立多摩)・・・アメフト2年目とは思えないQBセンスを持つ期待のルーキー。

野球経験で培った投力や走力だけでなく失敗を恐れない度胸や勝負強さが特長。

《注目選手》3年 DB#25 大橋 琢真(名古屋市立向陽)・・・身体能力が高く、昨年度BIG8で1位のパスディフェンス数を誇る。磨きかけたマンツーマン技術で次節も空中戦を制する。

BIG8第3節

HALF TIME



『早くも最終節』

『特別なシーズン』も始まってみればあっという間で、TOP8 に続いて BIG8 が分割リーグの最終節を迎えます。一方で、3部リーグのトーナメントはようやく先週開幕し、エリアや医科歯科、7人制のチームが登場するのは12月に入ってからとなります。新型コロナウイルスの感染者も寒くなるにつれて全国的に増加しており、運営サイドとしては全日程が終了する12月末まで、気の抜けない日々が続きます。

残念ながら、新型コロナの影響で駒澤大学と国士舘大学の試合が中止となりました。これにより、Aブロックは第3節の結果を待たずして慶應義塾大学の1位が確定。Bブロックは日本体育大学と横浜国立大学の試合が1位を決める一戦となります。

TOP8 では、BIG8 から昇格した日本大学と桜美林大学が1位決定戦に駒を進めました。BIG8 は1位決定戦の勝者が北海道・東北代表との「ホワイトボウル 2020」に出場することができます。BIG8 の終盤戦にどんなドラマが待っているのか、今から楽しみです。(HS)

1部リーグ星取表

2020年11月20日現在

	法政大	中央大	東京大	日本大	勝点	勝-負	順位	順位
法政大学	-	33○21	34○0	34●44	6	2-1	2	2
中央大学	21●33	-	7●10	15●31	0	0-3	4	4
東京大学	0●34	10○7	-	6●30	3	1-2	3	3
日本大学	44○34	31○15	30○6	-	9	3-0	1	1

	早稲田	明治大	立教大	桜美林	勝点	勝-負	順位	順位
早稲田大学	-	21●28	中止	9○6	3	1-1	3	3
明治大学	28○21	-	21○13	7●17	6	2-1	1	2
立教大学	中止	13●21	-	3●9	0	0-2	4	4
桜美林大学	6●9	17○7	9○3	-	6	2-1	1	1

	慶應大	神奈川	駒澤大	国士舘	勝点	勝-負
慶應義塾大学	-		63○21	27○16	6	2-0
神奈川大学		-	7●16	3●12	0	0-2
駒澤大学	21●63	16○7	-	中止	3	1-1
国士舘大学	16●27	12○3	中止	-	3	1-1

	日体大	横国大	明学大	青学大	勝点	勝-負-分
日本体育大学	-		21○14	29○21	6	2-0
横浜国立大学		-	10△10	30○0	4	1-0-1
明治学院大学	14●21	10△10	-		1	0-1-1
青山学院大学	21●29	0●30		-	0	0-2-0

NEXT GAME

11月22日(日)

9:45K. O.
東洋大学-拓殖大学

12:15K. O.
上智大学-東京工業大学

14:15K. O.
慶應義塾大学-神奈川大学